

# Internet Explorer Nettleser Sikkerhetsinnstillinger

---

## Oversikt

Informasjonen nedenfor skal kunne løse de sikkerhetsproblemene som kan oppstå ved bet365s hjemmeside når du benytter Internet Explorer nettleser, versjon 6 eller nyere.

'Sikkerhetsinnstillinger' er en generell betegnelse for hva din nettleser vil tillate internettsider å gjøre. Disse er på plass for å hindre at suspekke internettsider gjør endringer på din PC uten at du er klar over det.

De fleste store nettsider, inkludert bet365.com følger standard innstillingene for din nettleser. Men hvis dine sikkerhetsinnstillinger er satt høyere enn standard innstillingene, kan det hindre enkelte internettsider å vises riktig, eller hindre at de vises i det hele tatt.

Dersom du stadig har problemer etter at du har fulgt henvisningene under, eller ønsker hjelp av kundeservice til å utføre disse endringene, vennligst gå til [www.bet365.com](http://www.bet365.com) og klikk på 'Kontakt oss' for å se hvordan du kan kontakte oss.

Alternativt kan du sende en e-post til [support-nor@customerservices365.com](mailto:support-nor@customerservices365.com) eller ringe oss på 00800 12 365 365 eller +44 1782 684 658.

---

## Hvordan få tilgang til Internet Explorer Sikkerhets innstillinger

- 1a) Lukk alle åpne Internet Explorer-vinduer.
- 1b) Åpne et nytt Internet Explorer-vindu og kontroller at du er på en annen internettside enn bet365.
- 1c) Klikk på 'Tools' på toppen av menyen, og klikk deretter 'Internet Options...' som merket i rødt nedenfor.

Internet Explorer 6

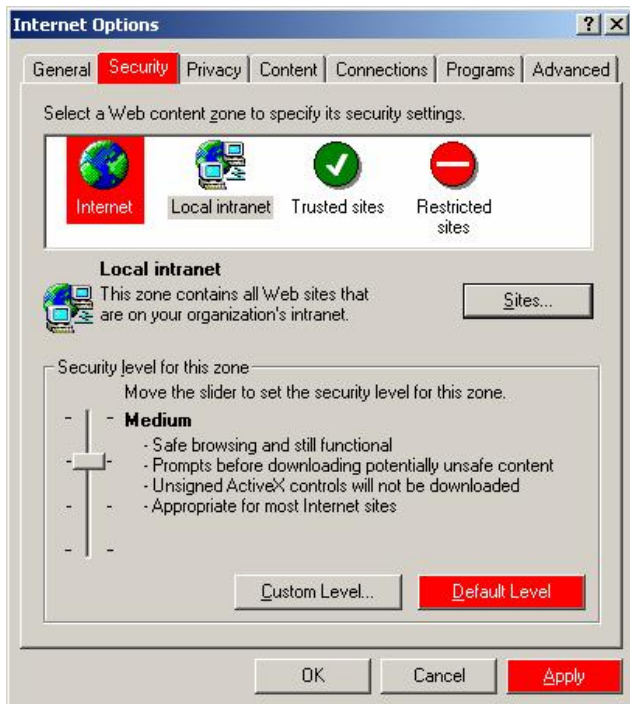


Internet Explorer 7

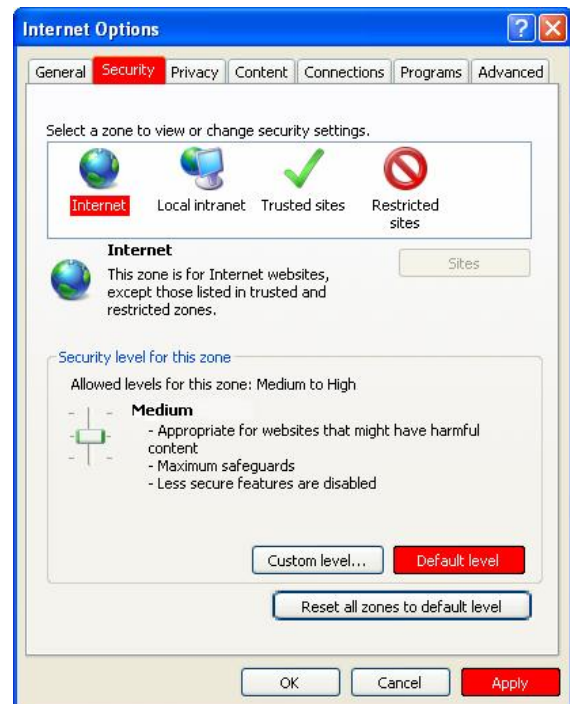


- 1d) Dette vil åpne 'Internet Options' kontrollpanelet.
- 2a) Velg 'Sikkerhet'-knappen og klikk deretter på 'Internett' globe-ikonet.
- 2b) Klikk på knappen 'Default Level' og deretter 'Apply'.

Internet Explorer 6



Internet Explorer 7



3) Lukk alle åpne nettleservinduer og åpne et nytt. Gå deretter til [www.bet365.com](http://www.bet365.com) og logg deg inn på din konto. Du skal nå kunne bruke våre sider uten problemer.

- Dersom du fortsatt har problemer, vennligst ta kontakt med kundeservice for assistanse. På dokumentets første side kan du lese mer om hvordan du kan kontakte oss.