

Mozilla Firefox Browser - Tillad Cookies

Oversigt

Informationerne herunder vil hjælpe med at løse alle problemer med bet365 hjemmesiden når der bruges Mozilla Firefox browser, version 1.5.0.2 eller nyere.

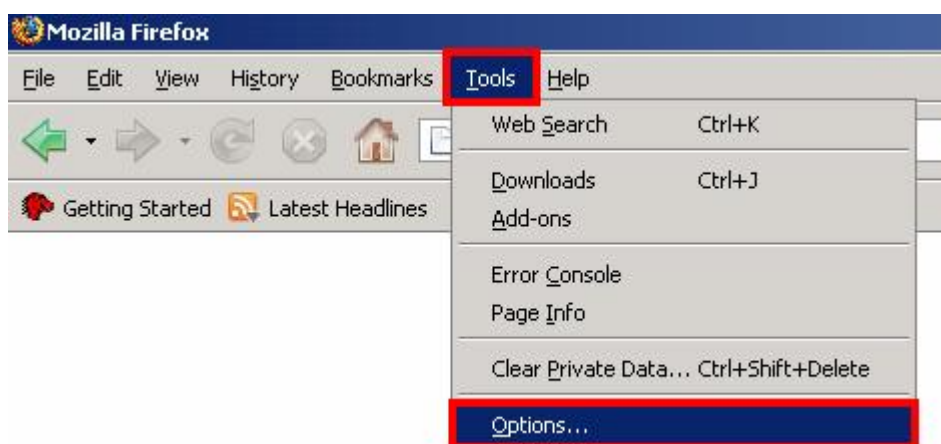
Cookies er små tekstfiler som hjemmesider som vores gemmer på din computer for at huske dig næste gang du besøger vores side. Disse cookies hjælper os med at genkende dig når du logger ind og husker oplysninger som f.eks. dit foretrukne sprog og format for visning af odds, selv når du ikke er logget ind på din konto. Det er meget vigtigt at din browser tillader at cookies gemmes.

Hvis du fortsat har problemer efter at have udført instruktionerne herunder, eller hvis du gerne vil have hjælp til at lave disse ændringer fra en af vores venlige kundesupportere, bedes du bruge Kontakt os informationerne på vores hjemmeside. De kan findes ved at gå til www.bet365.com og vælge "Kontakt os" knappen.

Alternativt kan du sende en email til support-dan@customerservices365.com eller ringe på + 44 1782 684 651.

Tillad Cookies på din computer

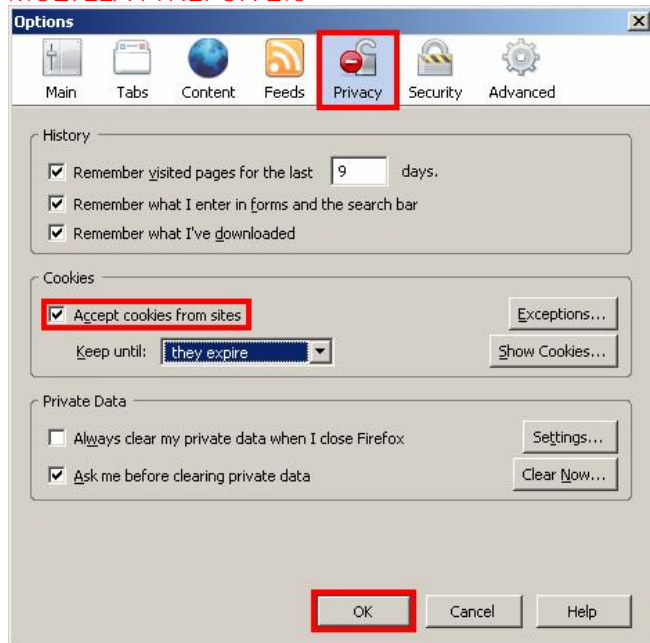
- 1) Åbn din browser og klik på 'Tools' i den øverste menu bar, og derefter 'Options...':



- 1b) Dette vil åbne Mozilla Firefox 'Options' menuen.

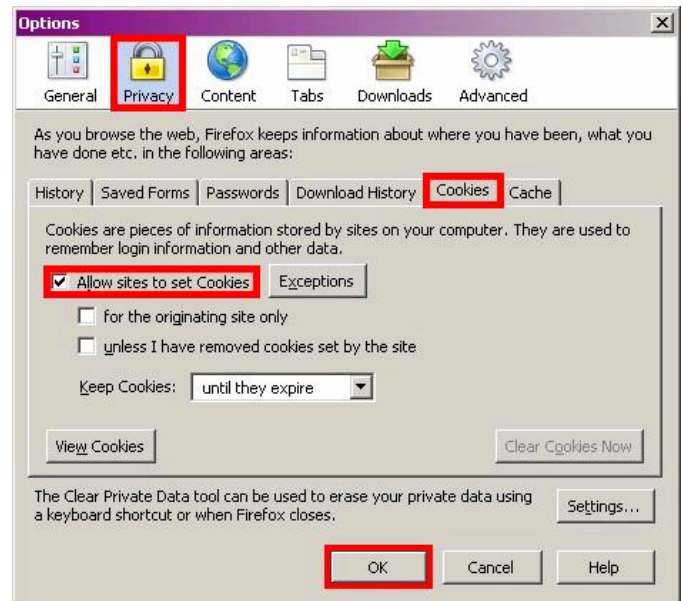
2) Klik på 'Privacy' knappen i toppen.

MOZILLA FIREFOX 2.0



Sikre dig, at der er et flueben i boksen ud for 'Accept cookies from sites'. Vælg dernæst 'OK'.

MOZILLA FIREFOX 1.5



Sikre dig, at der er et flueben i boksen ud for 'Allow sites to set Cookies'. Vælg derefter 'OK'.

3) Luk nu alle internet browsere der er åbne, og åben en ny browser. Indtast www.bet365.com og log på din konto. Du burde nu kunne browse bet365 hjemmesiden uden problemer.

- Hvis du fortsat oplever problemer, bedes du kontakte en af vores kundesupportere. Se hvordan vi kan kontaktes på side 1 i dette dokument.