

## Windows 2000 - megjelenítési problémák megoldása

---

### Áttekintés

A lenti információk segítenek megoldani a weboldalunkkal kapcsolatos megjelenítési problémákat a Windows 2000 használata során.

A weboldal 1024 x 768 optimális képernyőfelbontásra lett tervezve, így a weboldal hibátlan megjelenítéséhez ez a felbontás ajánlott. Ha a képernyő felbontása alacsonyabb az adottnál, például 800 x 600, a weboldal egyes részei nem biztos, hogy megfelelő formában fognak megjelenni.

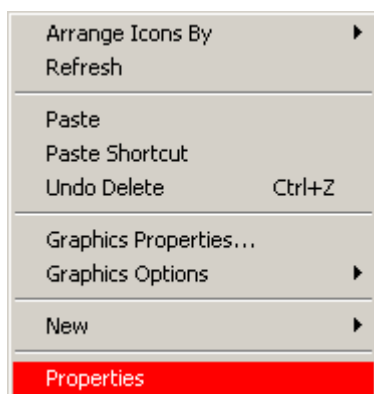
Amennyiben a lenti lépések elvégzését követően sem oldódtak meg a problémái vagy szeretné, ha egy kollégánk segítene Önnek, kérjük használja az elérhetőségeinket, amelyeket a Kapcsolat gombra kattintva érhet el.

Emellett írhat nekünk a [support-hun@customerservices365.com](mailto:support-hun@customerservices365.com) e-mail címre vagy hívhat bennünket a 00800 12 365 365 telefonszámon.

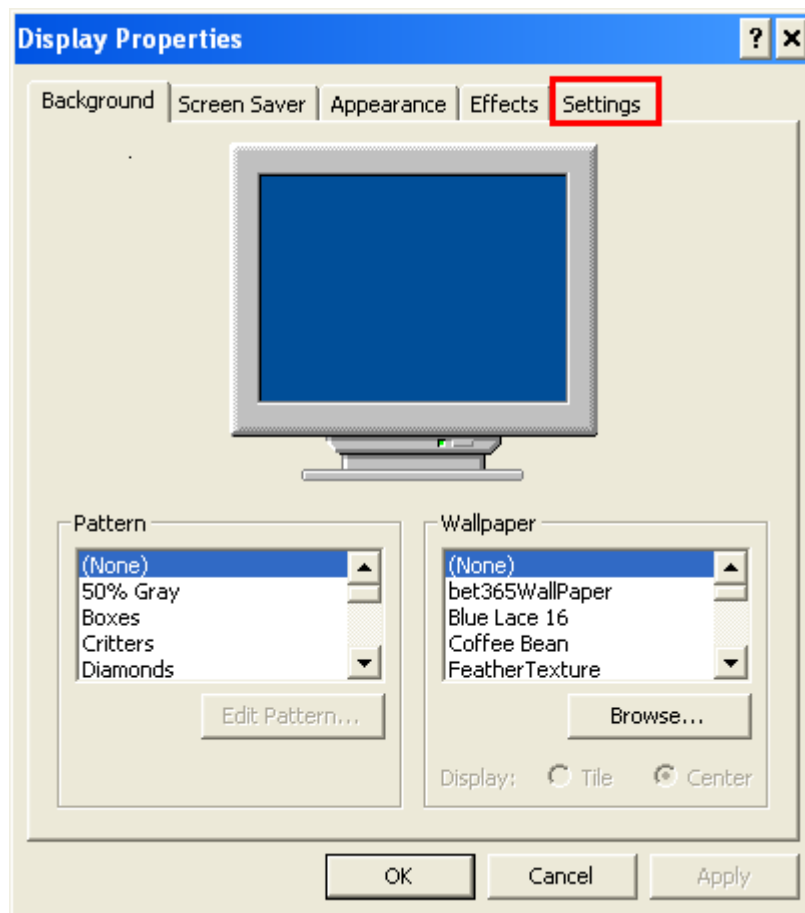
---

### A Windows 2000 képernyőfelbontásának megváltoztatása

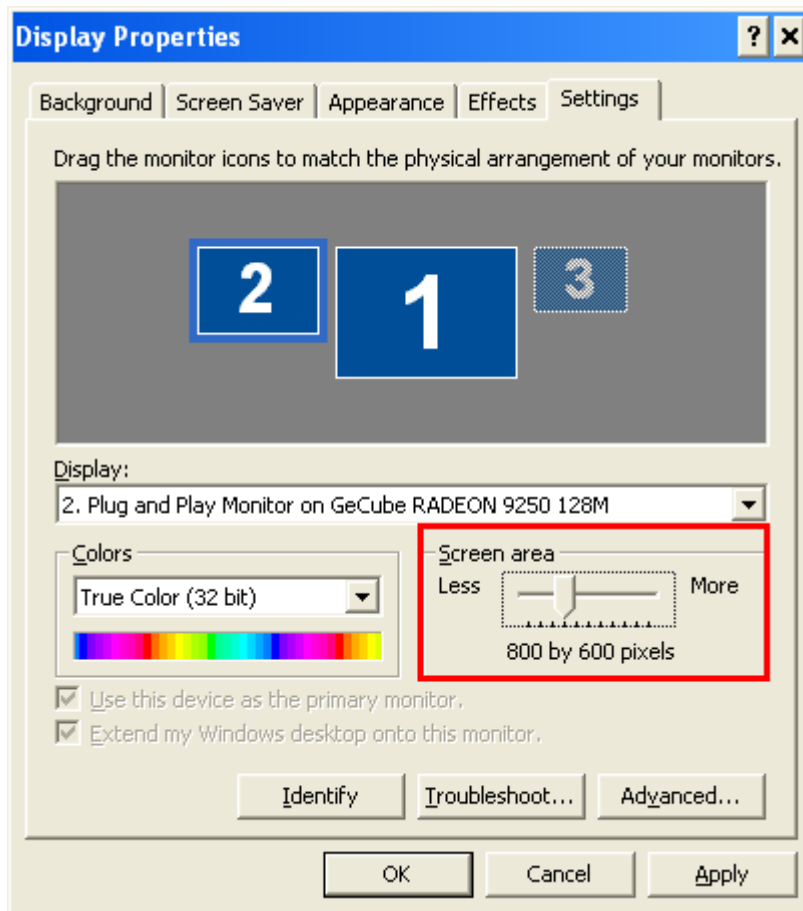
- 1) Jobb klikk az asztalra, majd a Properties menüpontra.



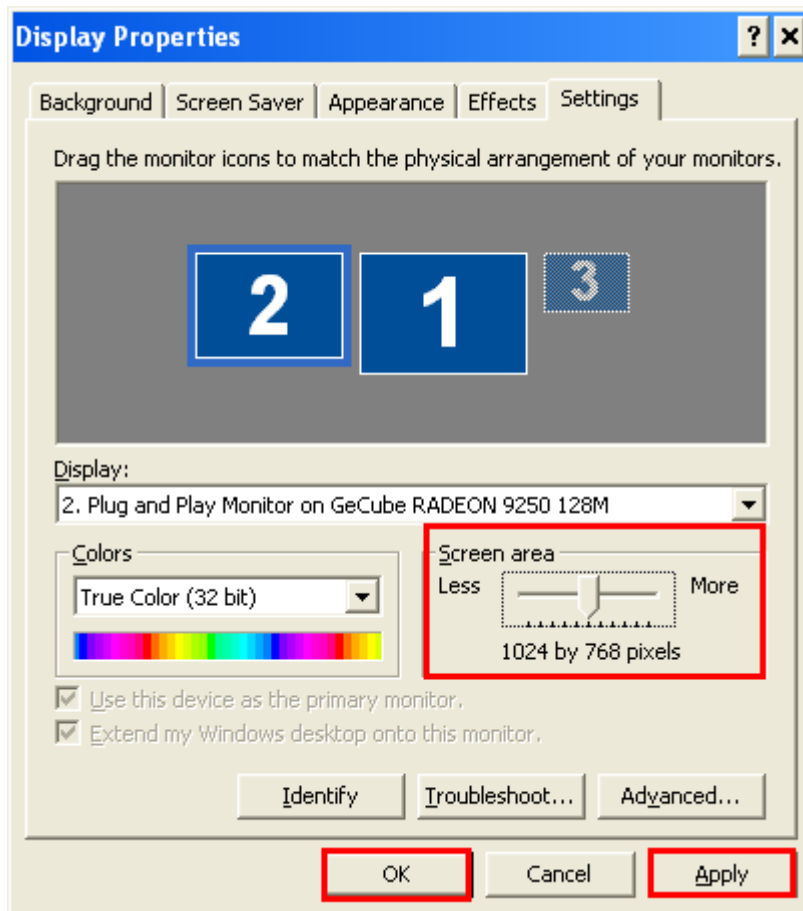
- 2) Megjelenik a Display Properties ablak, kattintson a Settings fülre:



- 3) Az alábbi ablak jelenik meg, ahol ellenőrizheti a képernyőfelbontás jelenlegi beállításait:



- 4) A csúszka segítségével állítsa be a képernyőfelbontás minimális értékét 1024 x 768 -ra. Kattintson az Apply gombra, majd az 'OK' -ra.



- 5) Az Apply gombot megnyomását követően előfordulhat, hogy egy üzenet jelenik meg, amely az új beállítások megerősítését kéri. Elfogadáshoz kattintson a Yes gombra.
- Amennyiben továbbra is problémája lenne, kérjük lépjen kapcsolatba ügyfélszolgálatunkkal. Elérhetőségeinket megtalálja a dokumentum 1. oldalán.