

IE 浏览器安全设置

概要

以下信息用于解决使用 IE 浏览器 6 或者更高版本，登录 bet365 网站时遇到的任何问题。

‘安全设置’是指您的浏览器允许接收什么网址。这是用于拦截恶意网站更改您的电脑设置。

您的浏览器默认设置默许了大部分的网站，其中包括 bet365.com。但是如果您的浏览器安全设置比默认高，那么您的电脑将阻止一些网页正确显示或者显示整个网页。

如果您在完成以下操作以后，仍然存在技术问题；或者您希望我们的专业客服人员协助您进一步解决问题，请登录我们的网址 bet365 网站，然后点击‘联系我们’按钮获得联系我们的相关信息。

或者，您可以电邮至 support-service@bet365.com 或致电 +44 1782 684 657。

进入 IE 浏览器安全设定

1a) 关闭所有已打开的 IE 窗口

1b) 打开一个新的 IE 窗口，并登陆任意一个非 bet365 的网站。

1c) 在窗口上方点击‘工具’，然后点击‘网络选项’，如下图中红色部分所示。

Internet Explorer 6



Internet Explorer 7

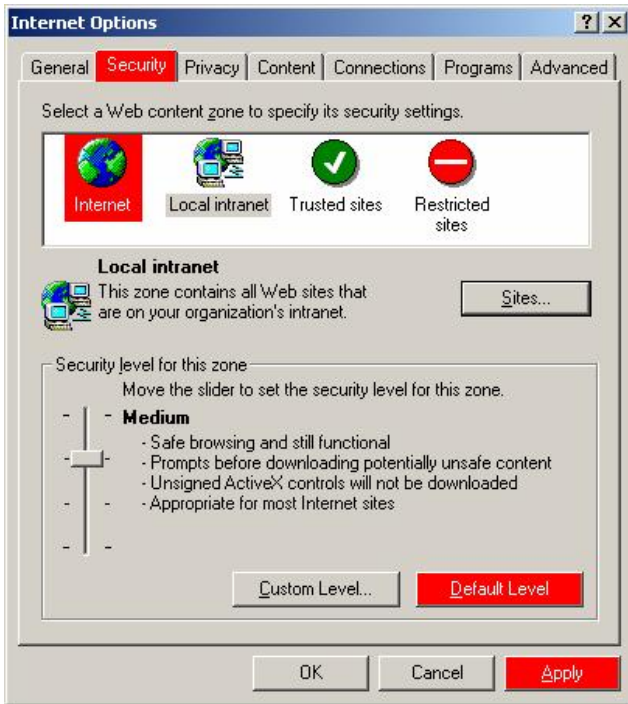


1 d) 这样就可以打开网络选项的控制面板。

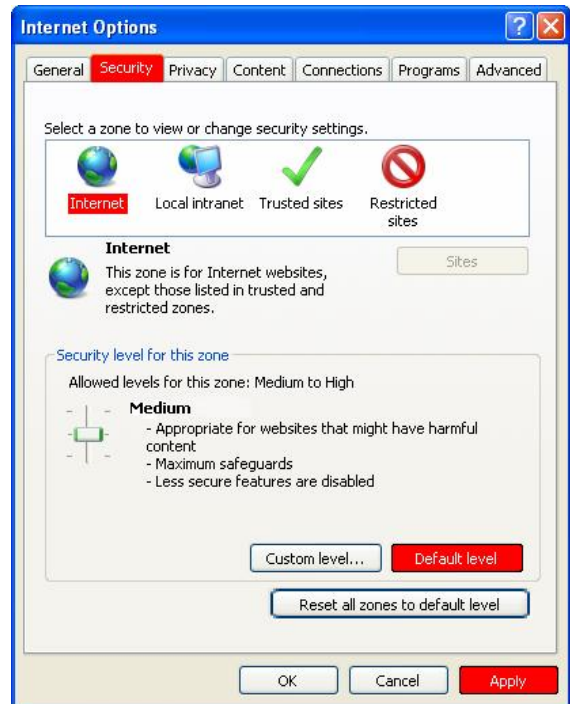
2a) 在网络选项的控制面板上方点击‘安全’。

2b) 单击'Default Level 默认级别'按钮然后点击'应用 Apply'。

Internet Explorer 6



Internet Explorer 7



3) 然后关闭所有的 IE 窗口，然后重新打开一个新的 IE 窗口在地址栏填写我们的网址 bet365 网站登陆我们的网站并使用你的用户名和密码登陆你的帐户，这时你应该可以完全正常的使用我们网站的所有功能了。

- 如果您还是遇到问题，请联系我们专业的客服人员要求帮助，联系方式在本文档的第一页。