

## McAfee 网络安全套装 2006 8.0 配置


### 概述

下面的数据应该解决任何的 bet365 个网站问题当使用 McAfee2006 英特尔安全软件。

如果你在完成下面的步骤之后继续发现问题, 或着向我们的友好的客户服务顾问协助你操作这些变更, 如果您想联络我们到我们的网站去 bet365 网站, 然后选择那 ' 连络我们' 的按钮

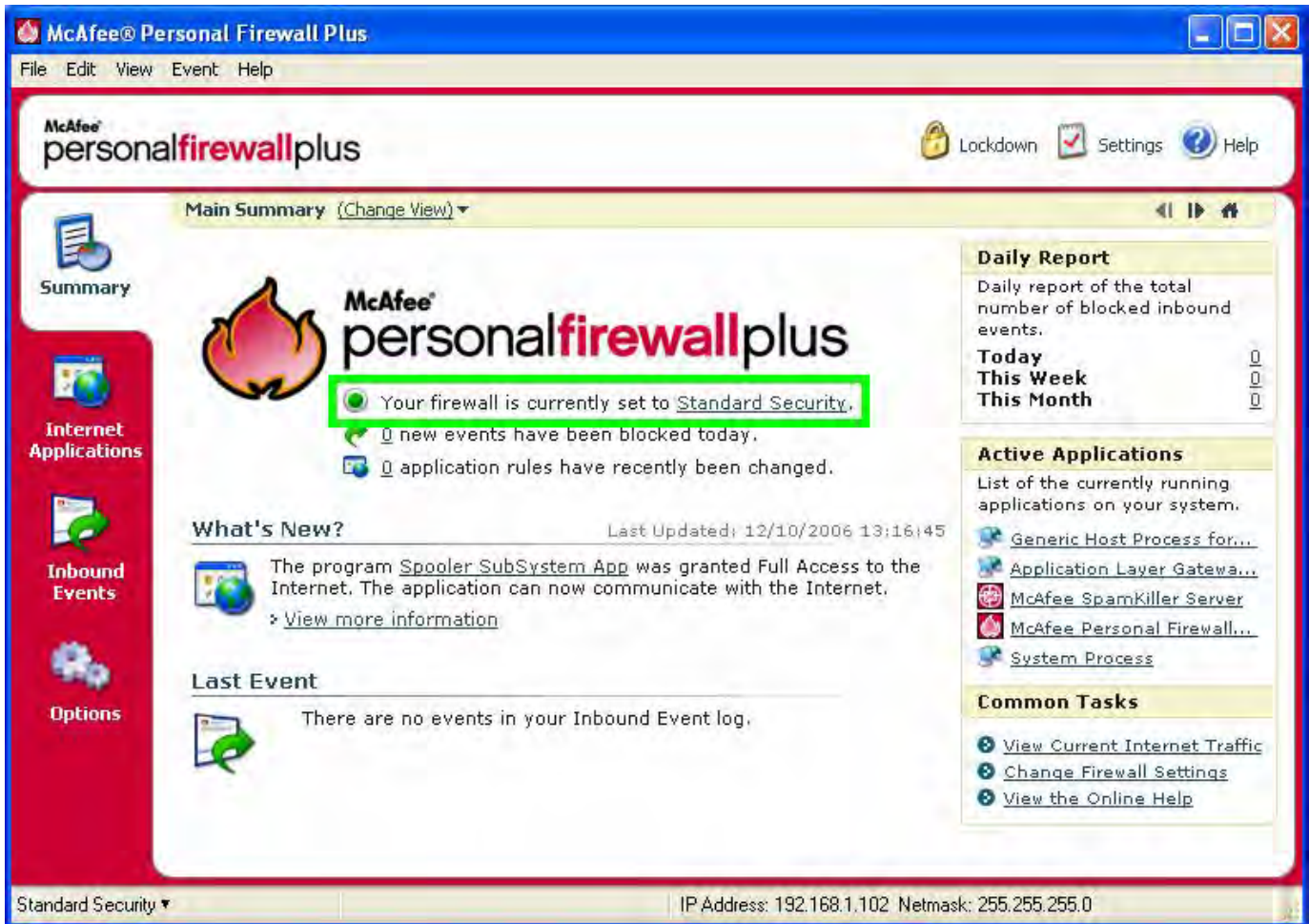
或者, 您可以电邮至 [support-sch@customerservices365.com](mailto:support-sch@customerservices365.com) 或致电+44 1782 684 657。

### McAfee2006 网络安全软件 8.0

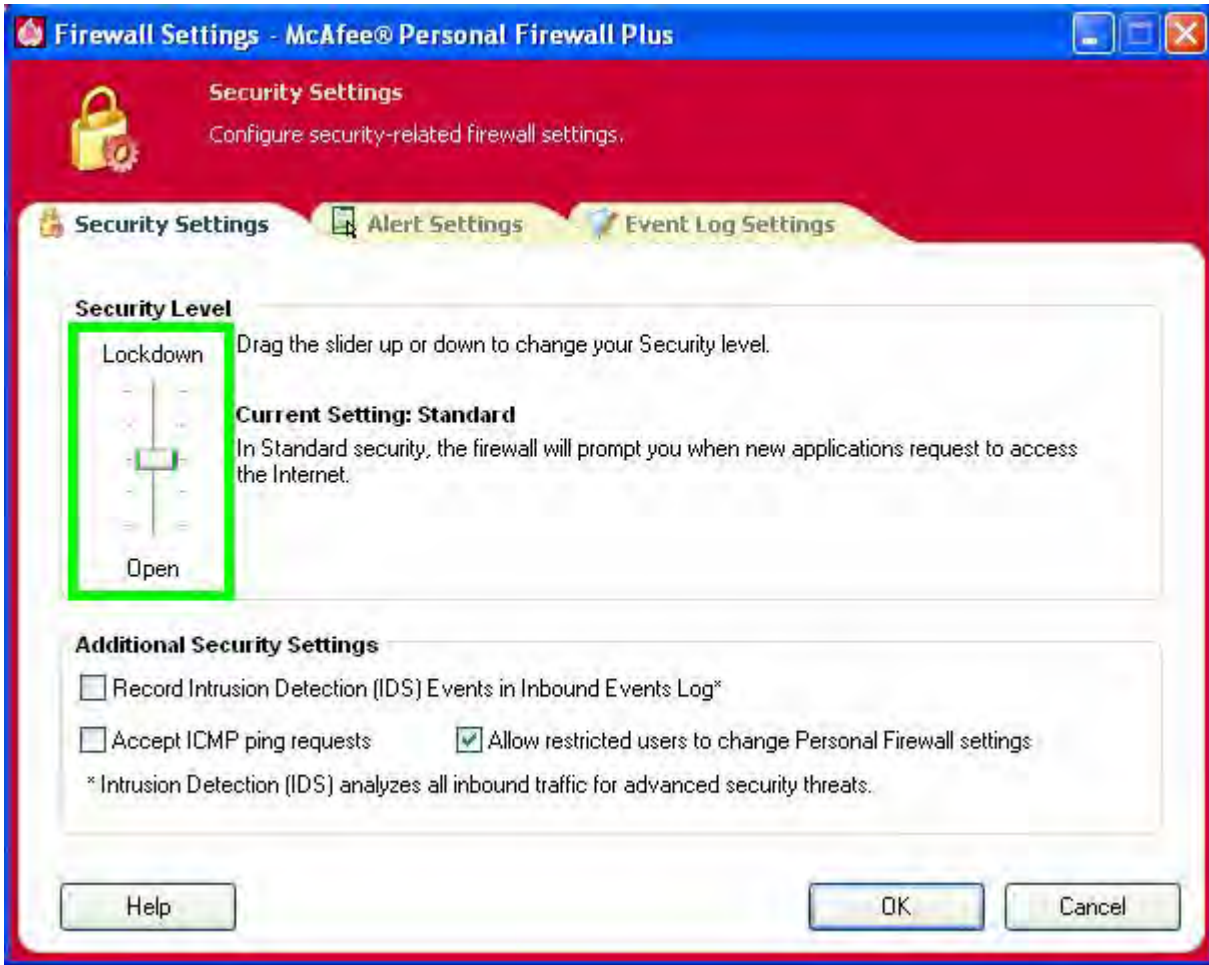
- 1a) 您能看到一个红白色的 “ M ” 字符号的系统盘子 ; 这个系统盘子 通常在屏幕的 右下部 时间的 旁边
- 1b) 按左键两次点击 'M' 符号 打开安全中心然后选择 左手边的 ' Personal Firewall Plus' 。



2) 在页面的中间, 您会看到‘Your firewall is currently set to...’. 这句话, 点击这个链接



3) 确认‘安全水平’的划标需要设置为‘标准’。这个是McAfee的标准默认设置。



4) 现在关掉所有的浏览器窗口然后重新打开一个浏览器窗口，输入bet365网站和登入您的帐户。你现在应该能够浏览到没有问题的bet365个网站。

- 如果仍然遇到问题，请联络我们的客户服务部 联络我们的信息在第一页