

## Windows 2000-解决显示器问题

---

### 概况

以下信息有助于解决由于使用 Windows 2000 引起的显示器问题。

网站在设计上要求应用屏幕分辨率 1024x768，这样可以正确显示现有的内容。如果用一个较低的屏幕分辨率诸如 800 或者 600 多的，网站将会有很多错误的信息。

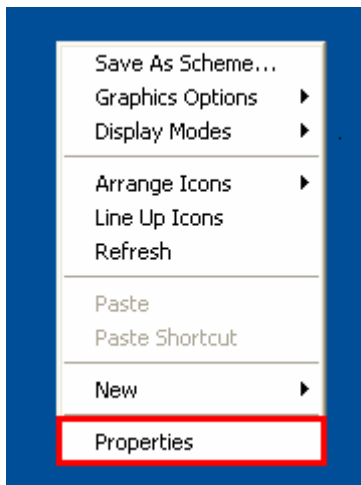
如果完成以下步骤后仍然有问题，或者您希望我们的客户服务人员帮助您解决问题，请您在我们的网站上选择'联系我们'的按键和我们联系。

或者，[您可以电邮至support-sch@customerservices365.com](mailto:support-sch@customerservices365.com) 或致电+44 1782 684 657。

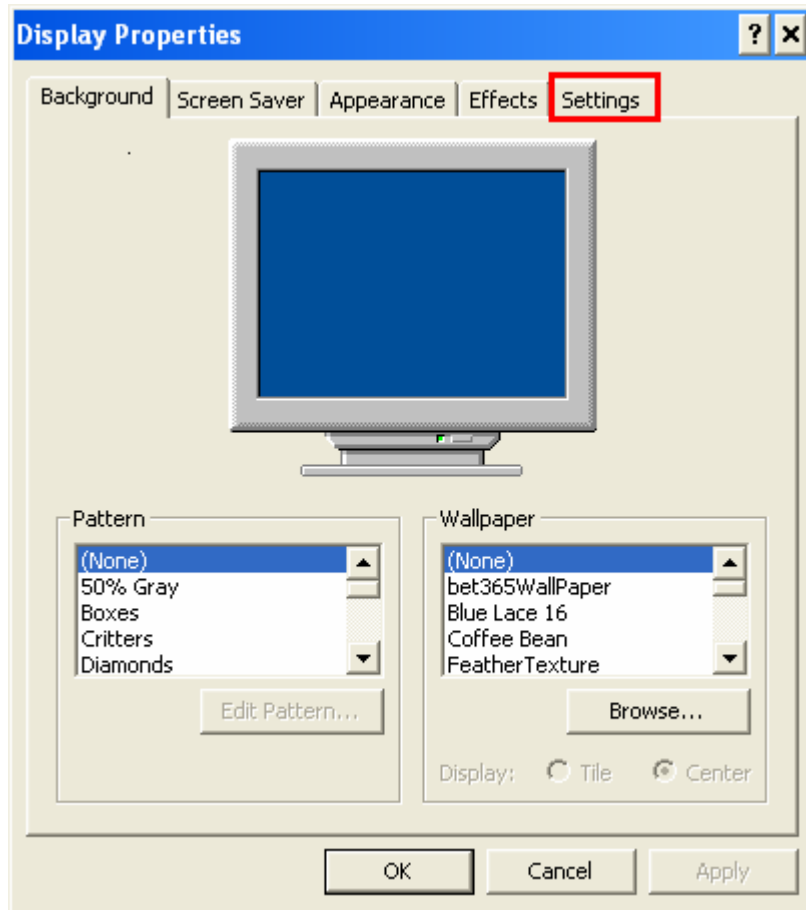
---

### 更改 Windows 2000 屏幕分辨率

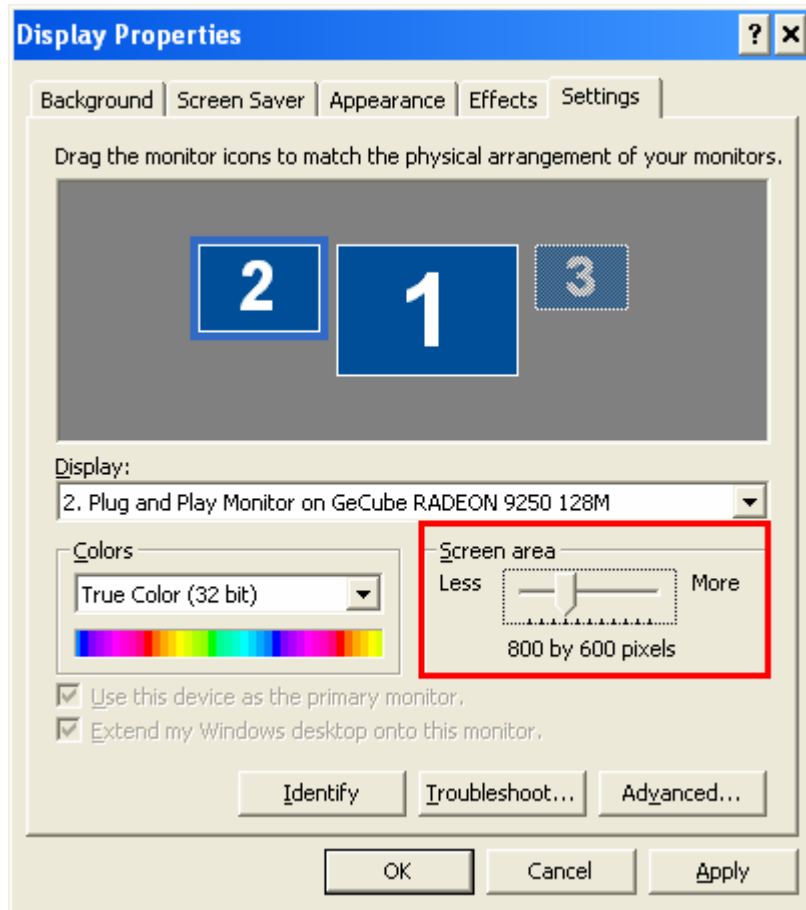
- 1) 请在桌面上点击右键,然后在菜单里选择属性。



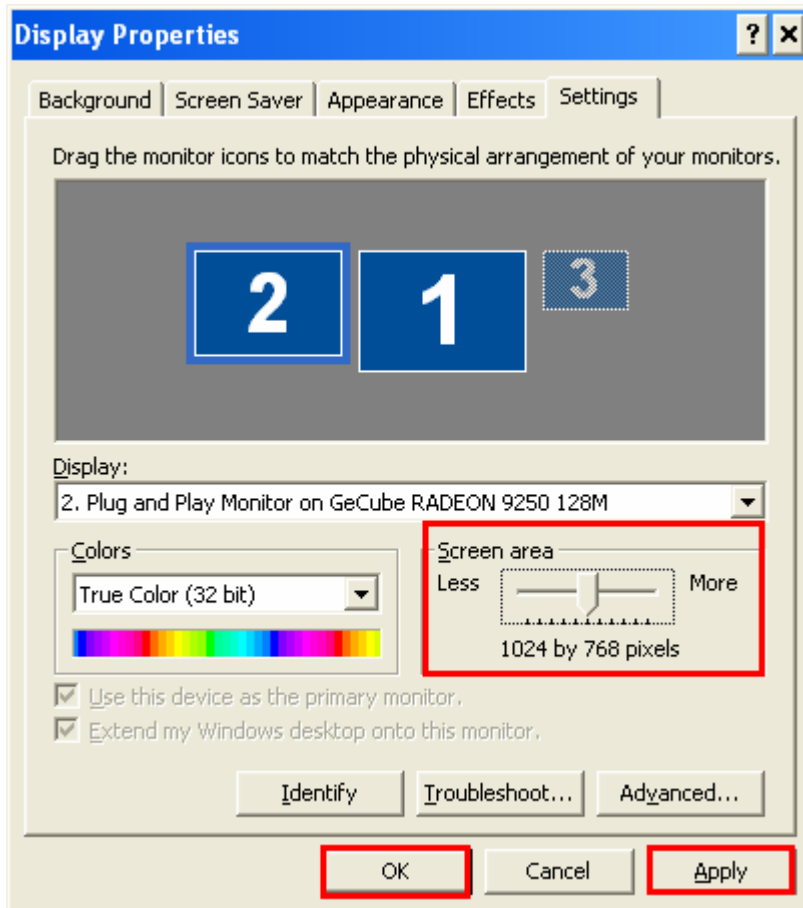
- 2) 属性窗口打开后，选择下端的设置，如下:



3) 将会出现下面的窗口显示当前的屏幕分辨率。



- 4) 应用滑动标尺将屏幕分辨率调到最小的 1024x768，然后选择应用键，在选择确定键。



- 5) 点击应用键后，会有一个对话框提示您是否确认您的更改，如果您决的正确，就点击是的。

  - 如果您仍然有问题，请联系我们的客服人员帮助您。该信息的首页有我们的联系方式。