

工具栏

概述

以下的信息可以协助您解决当使用 Yahoo, Google, MSN, Adobe, McAfee , 等等提供的附加工具栏时，在 bet365 网站遇到的任何问题。请注意，您可能从未注意到您加载了一些工具栏。

工具栏是附加在您的浏览器中的，在您使用网络时，给提供更多的功能。有一些附加工具是在您购买电脑时，就已经加载到了您的浏览器中的。但是主要是由使用者安装。大多数附加工具会在下载和安装到您的计算机前取得您同意的，但是，一些附加工具会在您打开网页时未经通知就自动地下载和安装。

已经发现一些种类的工具栏会引起问题，譬如，在点击链接后的弹出窗口可能不是您想要的。此向导会帮助您查看哪些工具栏您已经安装及关闭的任何在您使用我们网站时可能引起问题的工具栏。

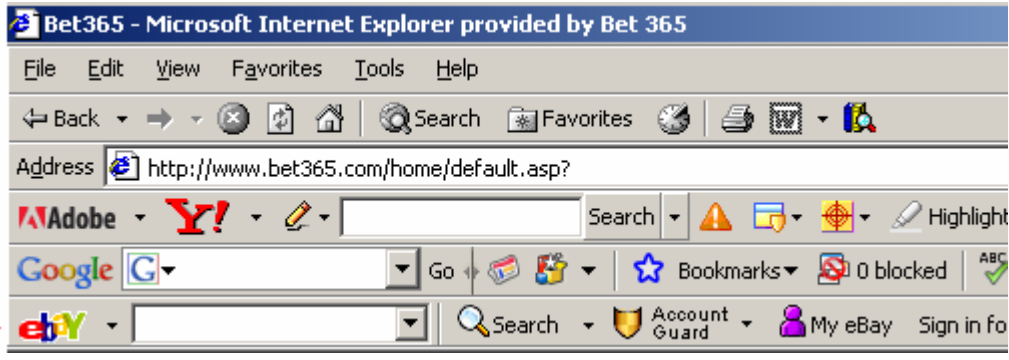
当您完成以下步骤后，如果您继续遇到问题，或者需要我们的客户服务人员协助您操作，请您通过我们的 bet365网站点击'联系我们' 按钮以联系我们

或者，您可以电邮至support-sch@customerservices365.com或致电+44 1782 684 657。

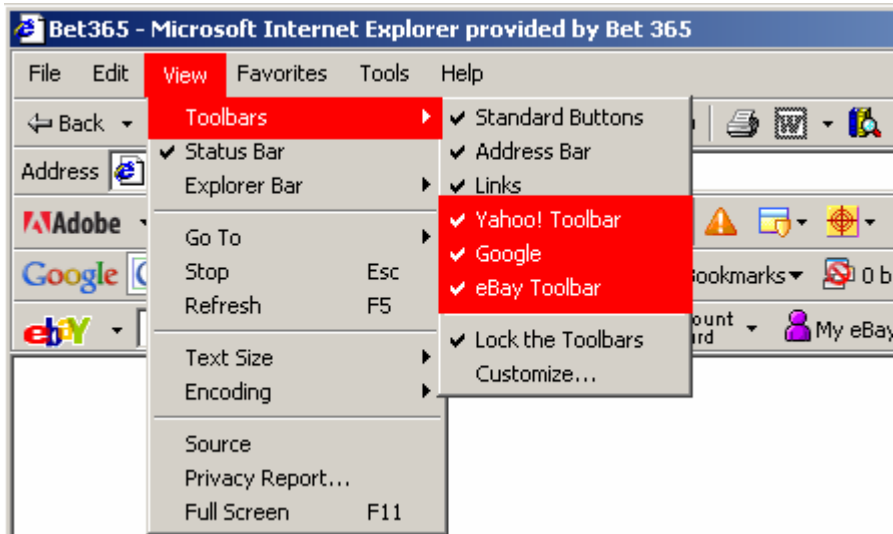
查看您是否有附加工具栏和关闭工具栏功能

1a) 打开一个浏览器。

1b) 如果您有任何激活的附加工具，它们通常会显示在您的浏览器的上方。

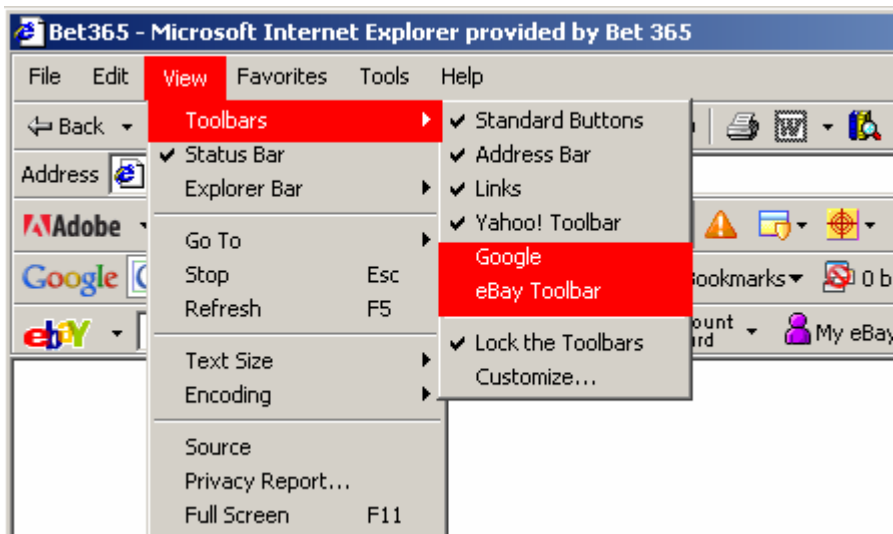


2a)为了确认您的浏览器中是否有任何工具栏，请点击菜单栏上方的'查看'，然后点击下面红色显示的'工具栏'。



2b) 在工具栏菜单的上面，您可以看见此用户在他/她的浏览器中有 3 个不同的激活了的附加工具栏(我们知道它们是激活了的原因是它们被钩上了)。在此菜单中最上方的 3 个已经是您浏览器的一部分(标准按钮，地址栏和链接)。

3) 要关闭此工具栏功能，只需要选中此特定的工具栏并点击您的鼠标左键。这将会不选中并因此关闭此工具栏功能。



4) 对任何其它的工具栏，重复以上操作，关闭和重新打开浏览器，在地址栏输入 bet365网站并登录您的帐户。您现在应该可以顺利地浏览 bet365 网页。

如果您还是遇到这样的问题，请您联系我们的客户服务人员协助您。请您参照此文件第一页的联系我们的信息。