

## eTrust 配置设置

---

### 概 括


以下介绍的几个步骤应该能解决使用 eTrust 软件在浏览我们 bet365 网站时遇到的问题。

如果这些步骤不能解决您的问题，或者您想我们的客服人员教您怎么做这些步骤，请到我们的主页 bet365 网站，点击“ 联络我们” ，参考里面的联络我们信息。

或者，您可以电邮至 [support-sch@customerservices365.com](mailto:support-sch@customerservices365.com) 或致电 +44 178 2 684 657。

---

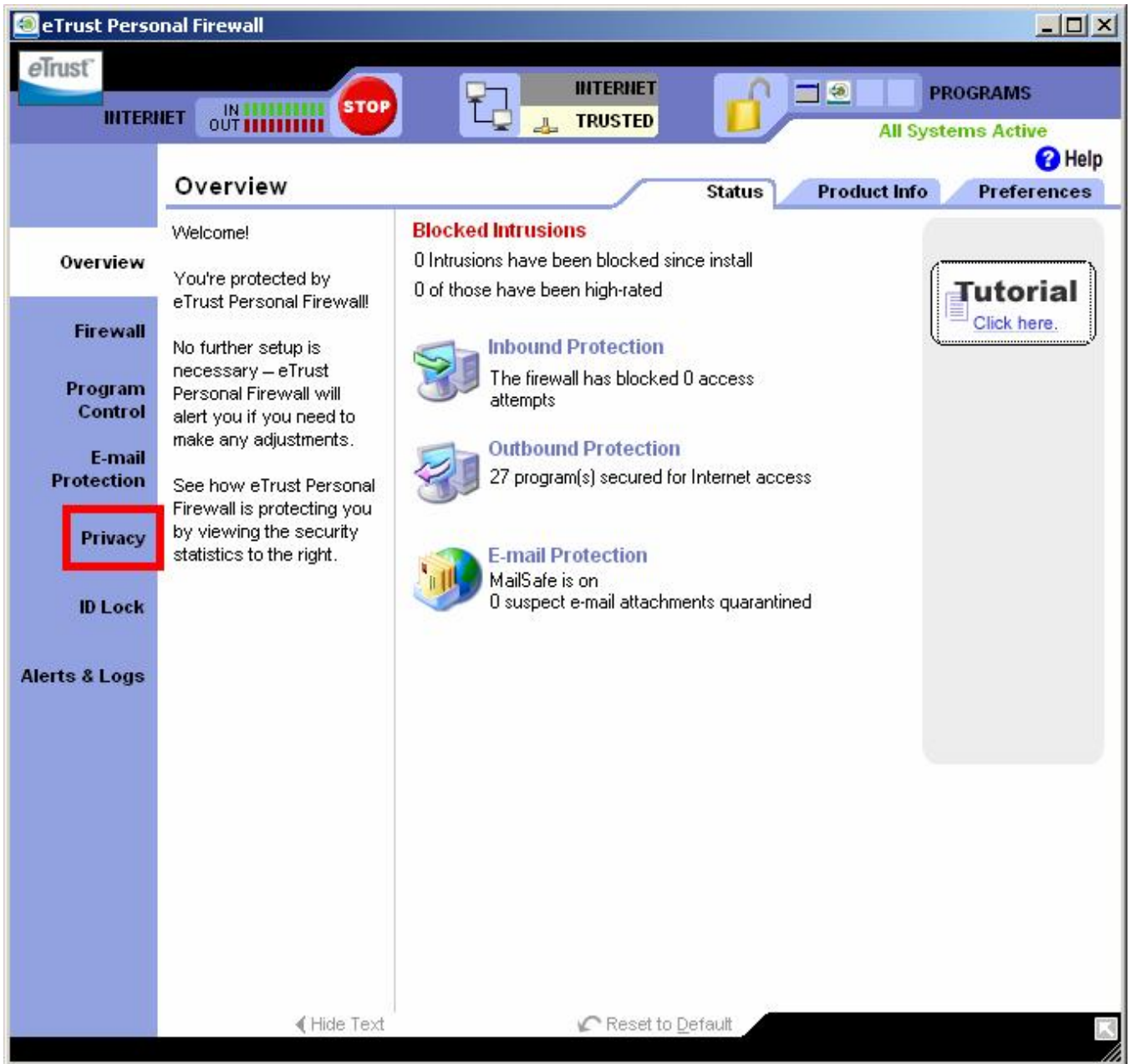
### 使用 eTrust

1 a) eTrust 的图标  会显示在系统任务栏，系统的任务栏通常会在桌面底部的右方即时间显示的旁边。

1b) 右键点击 eTrust 的图标 然后选择‘ 恢复 eTrust 个人防火墙监控中心’ 。



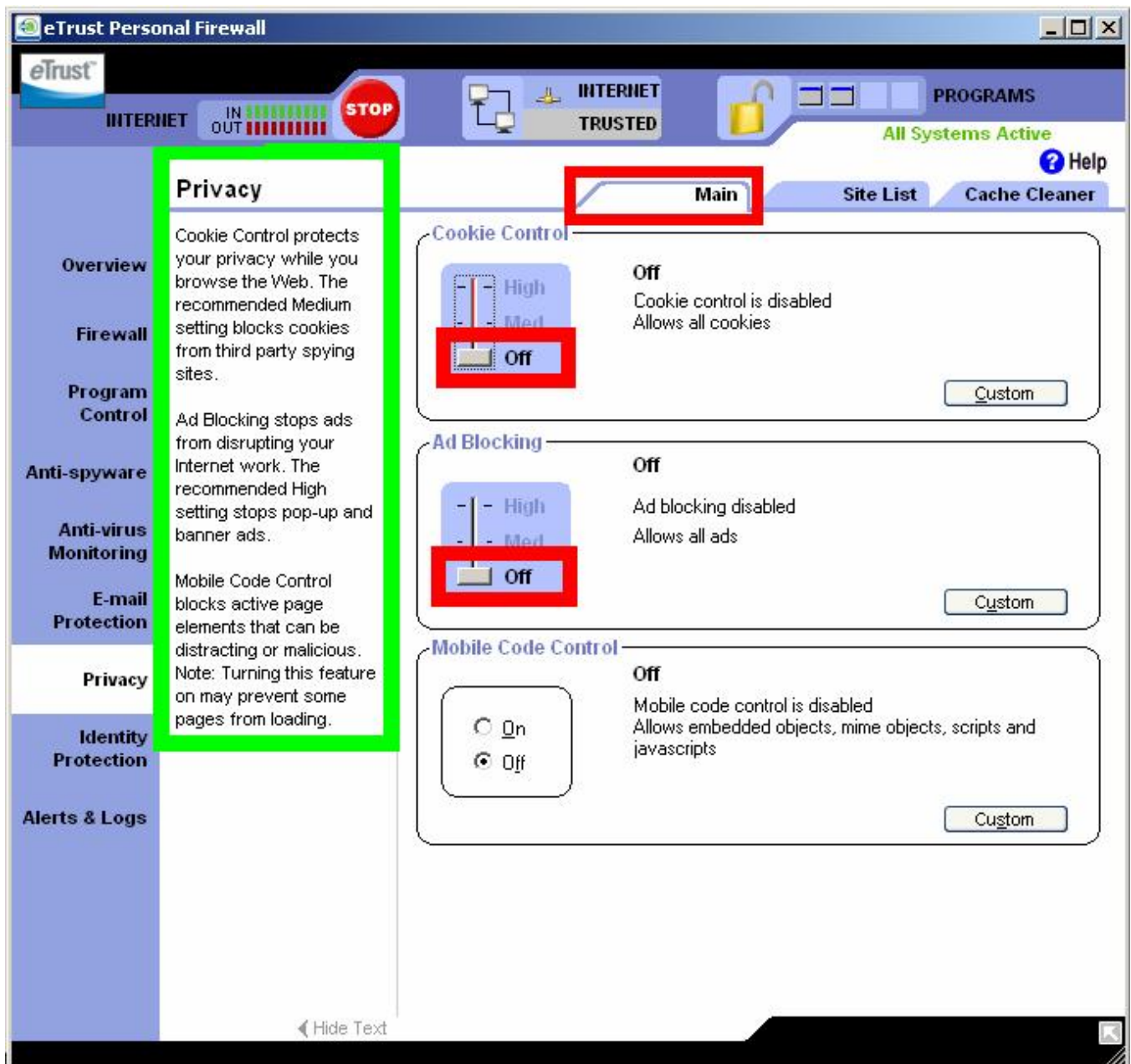
2) 在左手边的 菜单选择‘ 隐私’ ( 灰色背景)



3) 然后选择‘ 主要’ 键， 其中含‘ cookies 控制’ 和 ‘ 阻止广告’ 设置。

默认这两项设置， 首先两项都需要设置‘ off’ ， 然而如果您设置了其中的一项为 off’ 或 ‘ 中档’ 的话， 我们bet365网页会帮您纠正。

如果您想了解 关闭了这两项设置后 有何影响， 请参考以下截图中的 相关信息（以下以绿色框标出）。



- 如果您的问题仍然存在， 请与我们的客户服务部联系以获得帮助。 联系我们的信息请参考此文件的第一页。